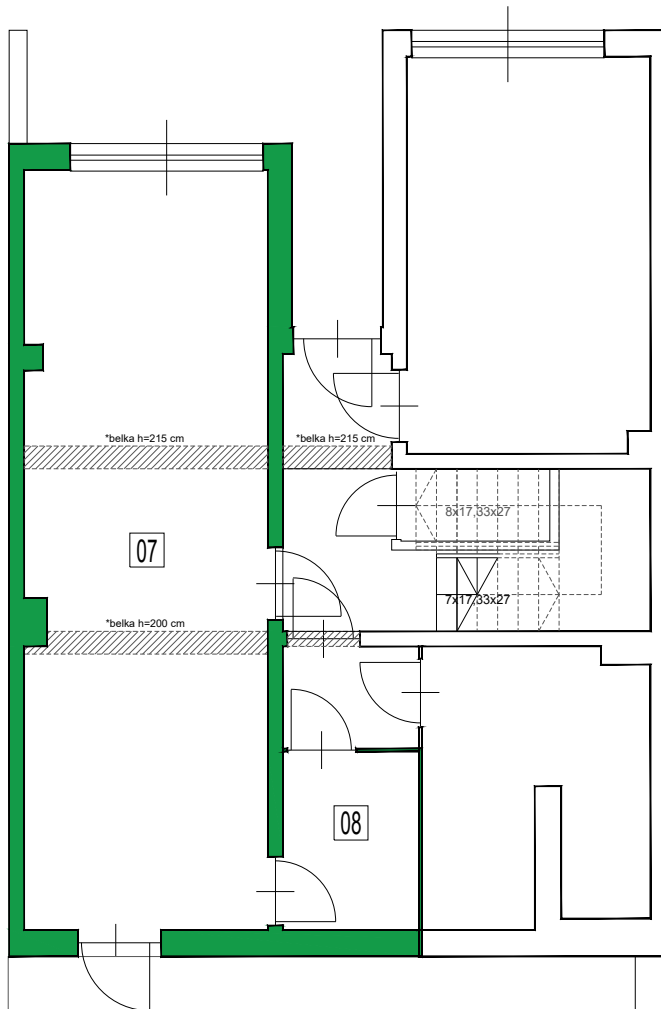


**19.B****023**

BUDYNEK

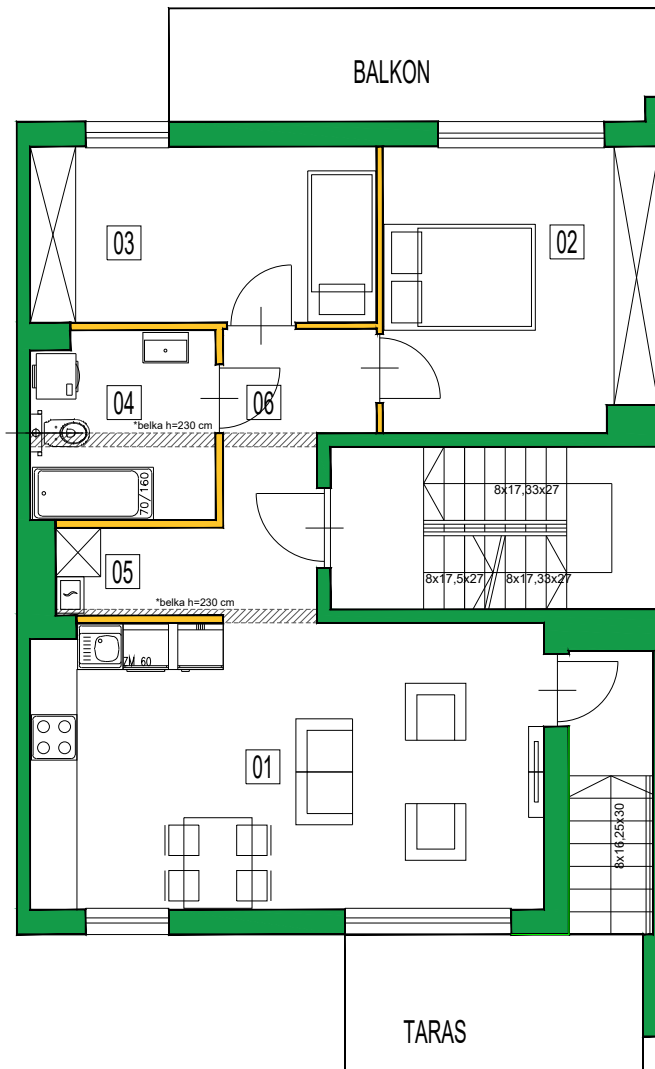
MIESZKANIE

PARTER



0m 1m 2m

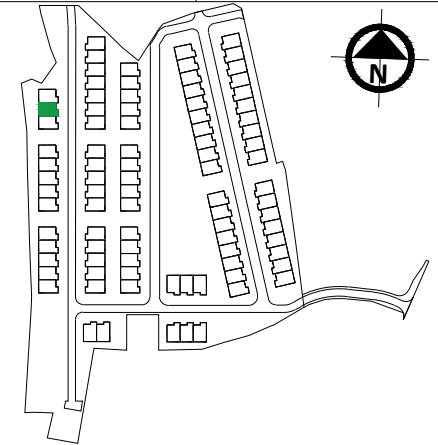
PIĘTRO 1



0m 1m 2m

ENKLAVA

SEMACO TF Investment
sp. z o.o. sp. k.
ul. Saska 9/6, 30-715 Kraków
tel. 12 290 53 06
www.enklava.pl



3 pokoje

Balkon - 9.88 m²

Piętro 1

Taras i ogródek + teren przylegający 88.11 m² + 20 m²**Zestawienie powierzchni**

| | | |
|--|---|-----------------------------|
| 01 | Salon z aneksem | 25.30 m ² |
| 02 | Pokój | 13.46 m ² |
| 03 | Pokój | 10.57 m ² |
| 04 | Łazienka | 5.97 m ² |
| 05 | Garderoba | 2.45 m ² |
| 06 | Przedpokój | 5.74 m ² |
| | Powierzchnia zajęta przez elementy nadające się do demontażu, w tym ścianki działowe nie będące elementem konstrukcji | 1.61 m ² |
| Powierzchnia użytkowa mieszkania | | 65.10 m² |
| 07 | Pom. gospodarcze | 31.67 m ² |
| 08 | Pom. gospodarcze | 4.12 m ² |
| Powierzchnia sprzedażowa mieszkania | | 100.89 m² |
| | Taras | 7.09 m ² |
| | Balkon | 9.88 m ² |
| | *Belka (nadproże) stanowi element konstrukcyjny nie nadający się do wyburzenia | |

- NINIEJSZA KARTA KATALOGOWA OPACOWANA ZOSTAŁA NA PODSTAWIE PROJEKTU WYKONAWCZEGO. W TOKU DALSZEGO PROJEKTOWANIA, BUDOWY LUB ZMIAN LOKATORSKICH MOGĄ NASTĄPIĆ ZMIANY W STOSUNKU DO INFORMACJI ZAWARTYCH NA KARCIE KATALOGOWEJ, W SZCZEGÓLNOŚCI W ZAKRESIE POWIERZCHNI SPRZEDAŻOWEJ, POWIERZCHNI UŻYTKOWEJ, UKŁADU POMIESZCZEŃ ORAZ USYTUOWANIA ELEMENTÓW NADAJĄCYCH SIĘ DO DEMONTAŻU TAKICH JAK NP. ŚCIANKI DZIAŁOWE, WYMIARY POMIESZCZEŃ, LOKALIZACJE PRZYBÓRÓW SANITARNYCH, ROZMIESZCZENIE PUNKTÓW INSTALACYJNYCH ITP. PODANO ZGODNIE Z PROJEKTEM WYKONAWCZYM. MOGĄ WYSTĄPIĆ NIEWIELKIE RÓŻNICE WYMIARÓW I USYTUOWANIA ELEMENTÓW POWSTAŁE W TRAKCIE REALIZACJI PRAC BUDOWLANYCH. PODANE WYMIARY SĄ WYMIARAMI W ŚWIETLE PIONOWYCH PRZEGRÓD (ŚCIAN) W STANIE SUROWYM.
- POWIERZCHNIA UŻYTKOWA LOKALU JEST OKREŚLONA NA PODSTAWIE ROZPORZĄDZENIA MINISTRA TRANSPORTU, BUDOWNICTWA I GOSPODARKI MORSKIEJ Z DN. 25.04.2012R. W SPRAWIE SZCZEGÓLOWEGO ZAKRESU I FORMU PROJEKTU BUDOWLANEGO ORAZ PRZY UWZGLĘDNIENIU TREŚCI POLSKIEJ NORMY PN-ISO 9836:1997. DLA WYSOKOŚCI POMIESZCZENIA POWYŻEJ 190 CM POWIERZCHNIĘ LOKALU WILICZA SIĘ W 100%.
- PRZEDSTAWIONA NA RZUCIE ARANŻACJA MA CHARAKTER PRZYKŁADOWY. UMEBLOWANIE NIE STANOWI WYPOSAŻENIA NABYWANEGO LOKALU.
- INFORMACJE NA KARCIE NIE STANOWIĄ OFERTY HANDLOWEJ W ROZUMIENIU ART. 66 KODEKSU CYWILNEGO.