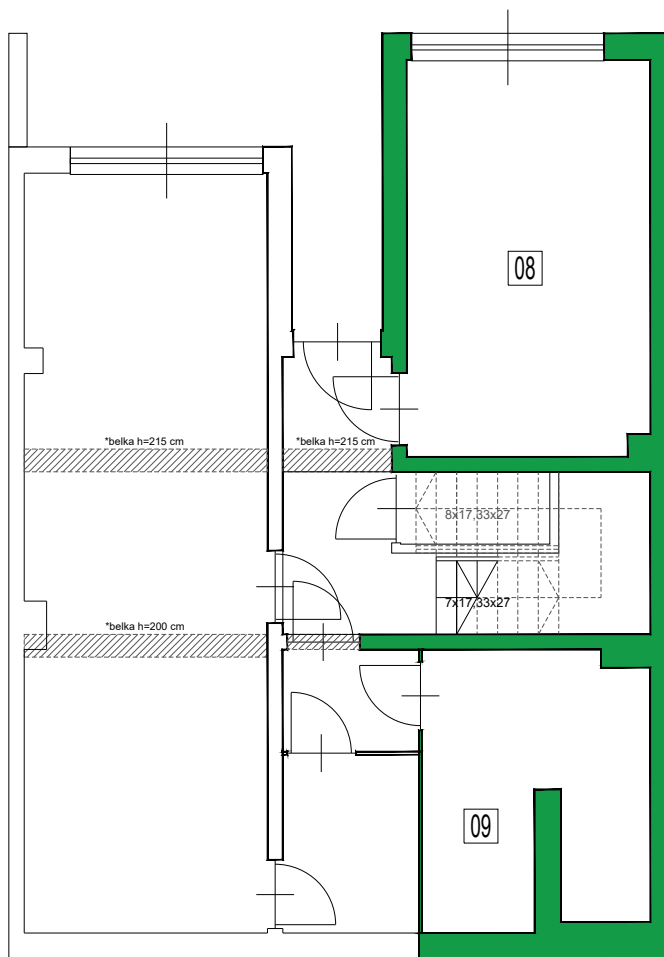


**20.B****026**

BUDYNEK

MIESZKANIE

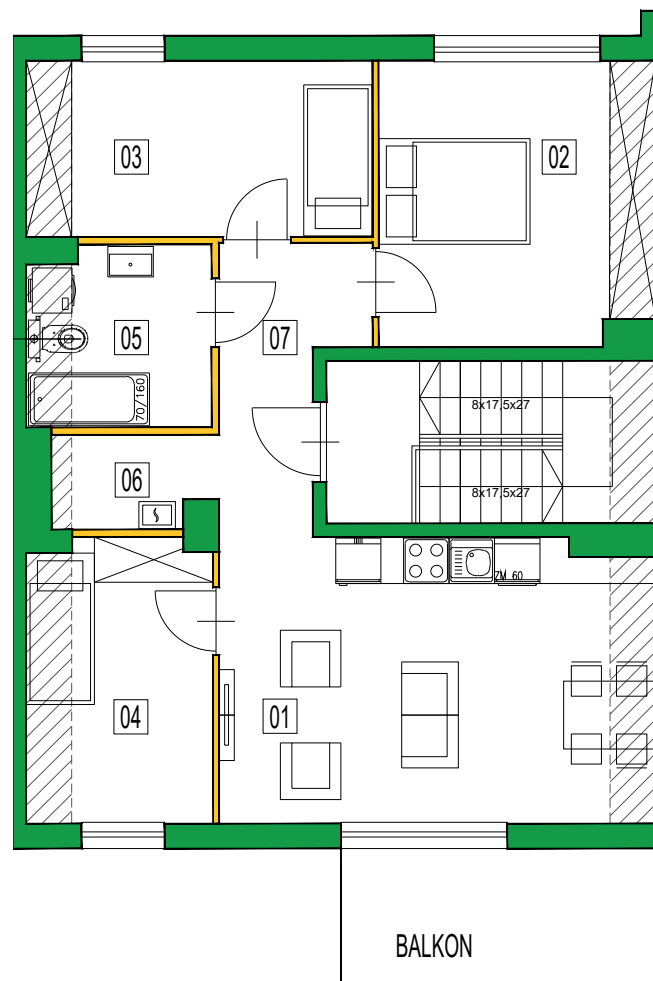
PARTER



0m 1m 2m

- NINIEJSZA KARTA KATALOGOWA OPACOWANA ZOSTALA NA PODSTAWIE PROJEKTU WYKONAWCZEGO. W TOKU DALSZEGO PROJEKTOWANIA, BUDOWY LUB ZMIAN LOKATORSKICH MOGA NASTAPIC ZMIANY W STOSUNKU DO INFORMACJI ZAWARTYCH NA KARCIE KATALOGOWEJ, W SZCZEGOLNOSCI W ZAKRESIE POWIERZCHNI SPRZEDAZOWEJ, POWIERZCHNI UZYTEKOWEJ, UKLADU POMIESZCZEN I USYTUOWANIA ELEMENTOW NADAJACYCH SIE DO DEMONTAZU TAKICH JAK NP. SCIANKI DZIALOWE, WYMIARY POMIESZCZEN, LOKALIZACJE PRZYBOROW SANITARNYCH, ROZMIESZCZENIE PUNKTOW INSTALACYJNYCH ITP. PODANO ZGODNIE Z PROJEKTEM WYKONAWCZYM. MOGA WYSTACIC NIEWELKIE ROWNICE WYMIAROW I USYTUOWANIA ELEMENTOW POWSTALE W TRAKCIE REALIZACJI PRAC BUDOWLANYCH. PODANE WYMIARY SA WYMIARAMI W SWIETLE PIONOWYCH PRZEGROD (SCIAN) W STANIE SUROWYM.
- POWIERZCHNIA UZYTEKOWA LOKALU JEST OKRESLONA NA PODSTAWIE ROZPORZADZENIA MINISTRA TRANSPORTU, BUDOWNICTWA I GOSPODARKI MORSKIEJ Z DN. 25.04.2012R. W SPRAWIE SZCZEGOLOWEGO ZAKRESU I FORMU PROJEKTU BUDOWLANEGO ORAZ PRZY UWZGLEDNIENIU TRESCI POLSKIEJ NORMY PN-ISO 9836:1997. DLA WYSOKOSCI POMIESZCZENIA POWYZEJ 190 CM POWIERZCHNIA LOKALU WLICZA SIE W 100%.
- PRZEDSTAWIONA NA RZUCIE ARANZACJA MA CHARAKTER PRZYKLADOWY. UMEBLOWANIE NIE STANOWI WYPOSAZENIA NABYWANEGO LOKALU.
- INFORMACJE NA KARCIE NIE STANOWIA OFERTY HANDLOWEJ W ROZUMIENIU ART. 66 KODEKSU CYWILNEGO.

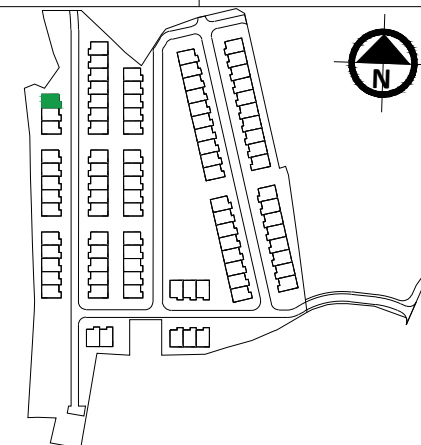
PIĘTRO 2



0m 1m 2m

ENKLAVA

SEMACO TF Investment
sp. z o.o. sp. k.
ul. Saska 9/6, 30-715 Kraków
tel. 12 290 53 06
www.enklava.pl



4 pokoje

Balkon - 7.81 m²

Piętro 2

Teren przylegający
- 15 m²**Zestawienie powierzchni**

01	Salon z aneksem	21.23 m ²
02	Pokój	13.34 m ²
03	Pokój	10.49 m ²
04	Pokój	8.95 m ²
05	Łazienka	5.64 m ²
06	Garderoba	2.42 m ²
07	Przedpokój	5.74 m ²
	Powierzchnia zajęta przez elementy nadające się do demontażu, w tym ścianki działowe nie będące elementem konstrukcji	1.75 m ²
Powierzchnia użytkowa mieszkania		69.56 m²
08	Pom. gospodarcze	16.57 m ²
09	Pom. gospodarcze	9.16 m ²
Powierzchnia sprzedażowa mieszkania		95.29 m²
	Balkon	7.81 m ²

Powierzchnia o wysokości poniżej 220cm

*Belka (nadproże) stanowi element konstrukcyjny nie nadający się do wyburzenia