

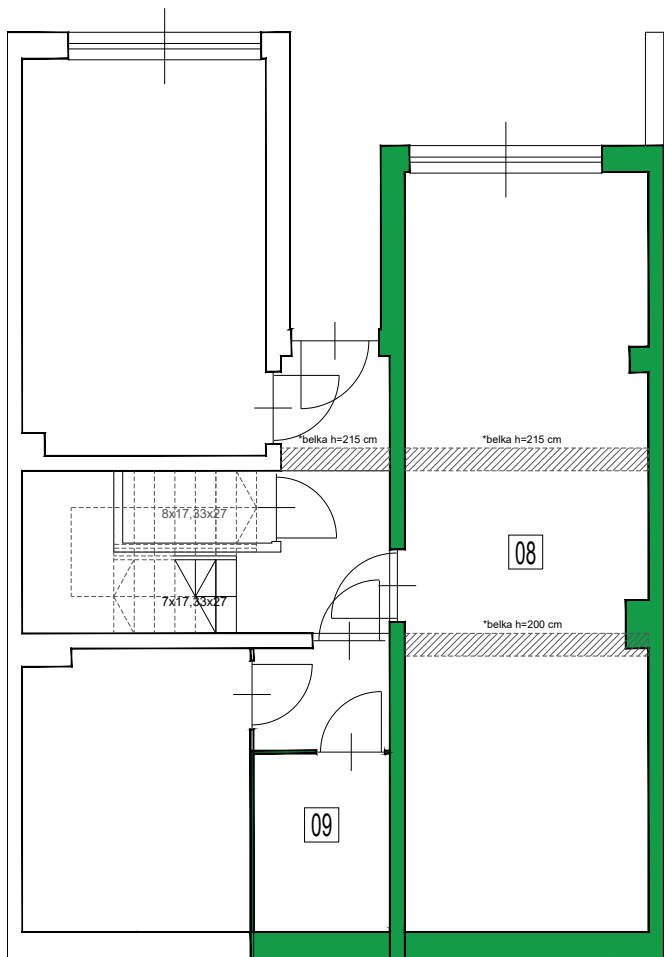


# 39.A' 063

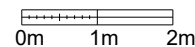
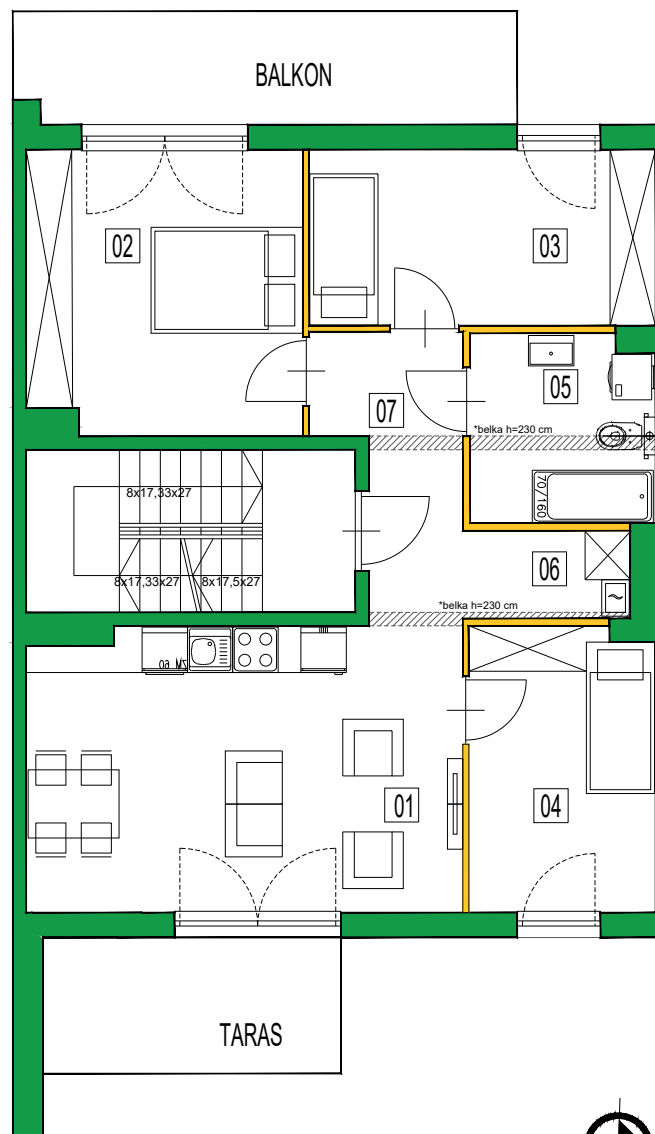
BUDYNEK

MIESZKANIE

PARTER



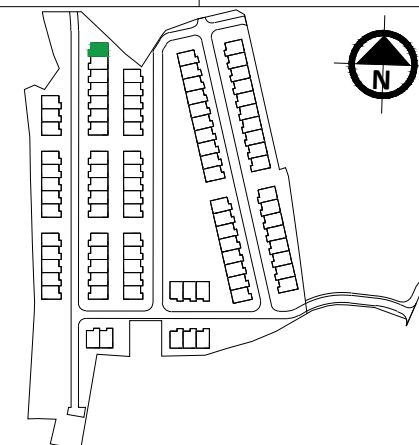
PIĘTRO 1



# ENKLAVA



SEMACO TF Investment  
 sp. z o.o. sp. k.  
 ul. Saska 9/6, 30-715 Kraków  
 tel. 12 290 53 06  
 www.enklava.pl



4 pokoje



Balkon - 9.88 m<sup>2</sup>

Piętro 1



Taras i ogródek + teren przylegający 188.68 m<sup>2</sup> + 20 m<sup>2</sup>

### Zestawienie powierzchni

01	Salon z aneksem	21.32 m <sup>2</sup>
02	Pokój	13.46 m <sup>2</sup>
03	Pokój	10.57 m <sup>2</sup>
04	Pokój	9.14 m <sup>2</sup>
05	Łazienka	5.97 m <sup>2</sup>
06	Garderoba	2.45 m <sup>2</sup>
07	Przedpokój	5.74 m <sup>2</sup>
	Powierzchnia zajęta przez elementy nadające się do demontażu, w tym ścianki działowe nie będące elementem konstrukcji	1.89 m <sup>2</sup>
<b>Powierzchnia użytkowa mieszkania</b>		<b>70.54 m<sup>2</sup></b>
08	Pom. gospodarcze	31.67 m <sup>2</sup>
09	Pom. gospodarcze	4.12 m <sup>2</sup>
<b>Powierzchnia sprzedażowa mieszkania</b>		<b>106.33 m<sup>2</sup></b>
	Taras	7.09 m <sup>2</sup>
	Balkon	9.88 m <sup>2</sup>

\*Belka (nadproże) stanowi element konstrukcyjny nie nadający się do wyburzenia

- NINIEJSZA KARTA KATALOGOWA OPACOWANA ZOSTAŁA NA PODSTAWIE PROJEKTU WYKONAWCZEGO. W TOKU DALSZEGO PROJEKTOWANIA, BUDOWY LUB ZMIAN LOKATORSKICH MOGĄ NASTĄPIĆ ZMIANY W STOSUNKU DO INFORMACJI ZAWARTYCH NA KARCIE KATALOGOWEJ, W SZCZEGÓLNOŚCI W ZAKRESIE POWIERZCHNI SPRZEDAŻOWEJ, POWIERZCHNI UŻYTKOWEJ, UKŁADU POMIESZCZEŃ ORAZ USYTUOWANIA ELEMENTÓW NADAJĄCYCH SIĘ DO DEMONTAŻU TAKICH JAK NP. ŚCIANKI DZIAŁOWE, WYMIARY POMIESZCZEŃ, LOKALIZACJE PRZYBÓRÓW SANITARNYCH, ROZMIESZCZENIE PUNKTÓW INSTALACYJNYCH ITP. PODANO ZGODNIE Z PROJEKTEM WYKONAWCZYM. MOGĄ WYSTĄPIĆ NIEWIELKIE RÓŻNICE WYMIARÓW I USYTUOWANIA ELEMENTÓW POWSTAŁE W TRAKCIE REALIZACJI PRAC BUDOWLANYCH. PODANE WYMIARYSĄ WYMIARAMI W ŚWIELE PIONOWYCH PRZEGRÓD (ŚCIAN) W STANIE SUROWYM.
- POWIERZCHNIA UŻYTKOWA LOKALU JEST OKREŚLONA NA PODSTAWIE ROZPORZĄDZENIA MINISTRA TRANSPORTU, BUDOWNICTWA I GOSPODARKI MORSKIEJ Z DN. 25.04.2012R. W SPRAWIE SZCZEGÓLOWEGO ZAKRESU I FORMU PROJEKTU BUDOWLANEGO ORAZ PRZY UWZGLĘDNIENIU TREŚCI POLSKIEJ NORMY PN-ISO 9836:1997. DLA WYSOKOŚCI POMIESZCZENIA POWYŻEJ 190 CM POWIERZCHNIĘ LOKALU WILICZA SIĘ W 100%.
- PRZEDSTAWIONA NA RZUCIE ARANŻACJA MA CHARAKTER PRZYKŁADOWY. UMEBLOWANIE NIE STANOWI WYPOSAŻENIA NABYWANEGO LOKALU.
- INFORMACJE NA KARCIE NIE STANOWIĄ OFERTY HANDLOWEJ W ROZUMIENIU ART. 66 KODEKSU CYWILNEGO.